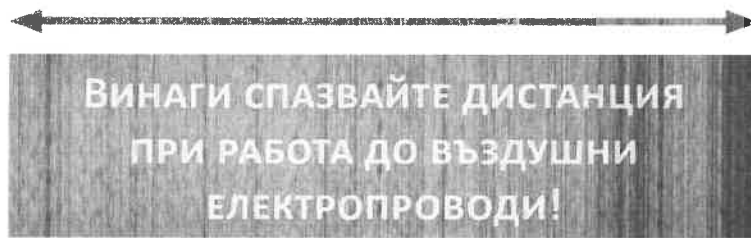
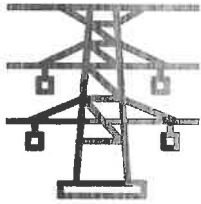


ОСНОВНИ ПРАВИЛА ПРИ РАБОТА СЪС СТРОИТЕЛНИ И СЕЛСКОСТОПАНСКИ МАШИНИ В БЛИЗОСТ ДО ЕЛЕКТРОПРОВОДИ



**ВИНАГИ СПАЗВАЙТЕ ДИСТАНЦИЯ
ПРИ РАБОТА ДО ВЪЗДУШНИ
ЕЛЕКТРОПРОВОДИ!**



- » Внимавайте! Погледнете нагоре преди да започнете да работите в области, където има електрически мрежи;
- » Бъдете винаги наясно с височината на машините. Запомнете, че волтова дъга може да се образува при 3 до 5 метра въздушна дистанция в зависимост от напрежението на въздушната линия;
- » При вятър проводниците на електропровода може да се разлюлеят и безопасните разстояния до машините да се намалят.

МИНИМАЛНИ ВЕРТИКАЛНИ РАЗСТОЯНИЯ МЕЖДУ ВЪЗДУШНИ ЕЛЕКТРОПРОВОДИ (ВЕЛ) И ТЕХНИЧЕСКИ СЪОРЪЖЕНИЯ

1 kV – 1,5 m

20 kV – 2 m

110 kV – 4 m

220 kV – 5 m

400 kV – 8 m

Най-малки вертикални разстояния от проводниците на ВЕЛ над 1000 V до повърхността на земята в ненаселени места е 6 метра.

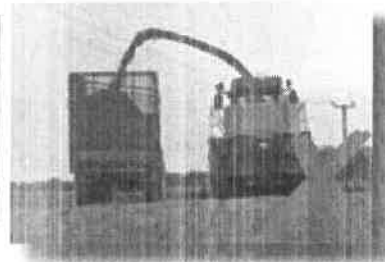
**ПРИ ПРИДВИЖВАНЕ ПОД ЕЛЕКТРОПРОВОДИ
МАШИНИТЕ ДА СА В ТРАНСПОРТНО
ПОЛОЖЕНИЕ!**

Задължително трябва да се знаят транспортните, работните височини и максималния обseg на удължаващите се части на машините. Това трябва да се съобразява с терена и разположението на електроразпределителните съоръжения.

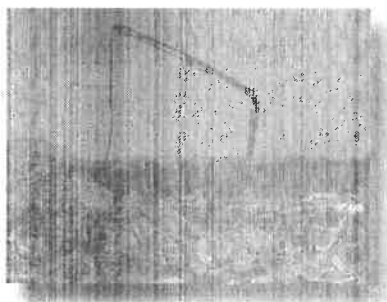


ОСНОВНИ ПРАВИЛА ПРИ РАБОТА СЪС СТРОИТЕЛНИ И СЕЛСКОСТОПАНСКИ МАШИНИ В БЛИЗОСТ ДО ЕЛЕКТРОПРОВОДИ

ПРИ ПРИБИРАНЕ НА РЕКОЛТАТА Е
ПРЕПОРЪЧИТЕЛНО МАШИНИТЕ ДА ЖЪНАТ
УСПОРЕДНО НА ЕЛЕКТРОПРОВОДИТЕ,
ПРИ ВЪЗМОЖНОСТ БЕЗ ДА ГИ ПРЕСИЧАТ!



Теренът често е неравен и има опасност на места машините да се приближат опасно до проводници под напрежение. Ако се налага пресичане или работа в близост до електропроводи, да се проверява предварително височината на машините и безопасните разстояния до частите под напрежение или да се осигурява лице за наблюдение.



ПРИ РАБОТА СЪС СТРОИТЕЛНИ МАШИНИ,
ОПЕРАТОРЪТ ПРЕДВАРИТЕЛНО ДА ОГЛЕДА
РАБОТНАТА ПЛОЩАДКА, ТАКА ЧЕ ДА Е НА
БЕЗОПАСНО РАЗСТОЯНИЕ ОТ ЕЛЕКТРОПРОВОДИ!

Преди повдигане на коша / гондолата на самосвала, да се огледа площадката и тези действия да се извършват извън опасните зони на електропроводите. Да се има предвид, че при вдигната гондола на самосвала височината може да достигне 6,5 метра. Дейности с бетонпомпи, багери, автокранове и челни товарачи да се извършват, след като предварително са уточнени местата, съоръженията и частите под напрежение.

! При необходимост да се поиска изключване и обезопасяване на електропроводите от страна на ЕРП Север.

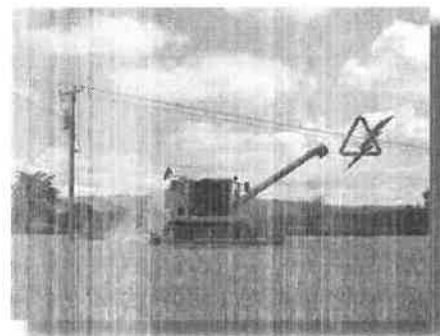
ДА СЕ УГОВОРЯТ ПРЕДВАРИТЕЛНО ВСИЧКИ ЗНАЦИ,
КОИТО ЩЕ БЪДАТ ПОДАВАНИ С РЪЦЕ, ЗА ДА НЕ СЕ
ПОЛУЧАВА РАЗМИНАВАНЕ!

Лицето, което сигнализира за опасностите, трябва да застане извън пътя на движение на машината и на място, откъдето има възможност за визуално наблюдение на всички маневри, без да бъде изложено на опасност и където водачът може да го вижда по всяко време. Сигналите, които се подават с ръце, трябва да са точни, опростени и лесни както за извършване, така и за разбиране.



ОСНОВНИ ПРАВИЛА ПРИ РАБОТА СЪС СТРОИТЕЛНИ И СЕЛСКОСТОПАНСКИ МАШИНИ В БЛИЗОСТ ДО ЕЛЕКТРОПРОВОДИ

КОНТАКТ НА СТРОИТЕЛНИ И
СЕЛСКОСТОПАНСКИ МАШИНИ С
ЕЛЕКТРОПРОВОДИ!



Какво да правите, в случай че превозното ви
средство попадне под напрежение?

Ако машината или приспособленията към нея влязат в контакт с електропровод, това може да се окаже фатално за всеки, който докосне машината. Не разчитайте, че гумите или каучуковите подметки на обувките ще ви предпазят – те не осигуряват изолация срещу поразяване от електрически ток. Гумите могат да се подпалят, а подметките на обувките да бъдат повредени.

Стъпка 1:

Запазете спокойствие. Изключете внимателно двигателя и системите на превозното средство. Ако е възможно, се отдалечете при работа с изнесен пулт. Извикайте службите за спешно реагиране и им дайте точното си местонахождение.

- » **Останете в кабината**, особено ако електропроводът е в контакт с превозното средство. При паднал проводник от електропровода на земята има потенциална разлика и зоната в близост до превозното средство ще е под напрежение. Ако излезете навън, през тялото ви към земята ще протече електричество и резултатът ще е токов удар;
- » Безопасно е да използвате мобилен телефон. **За спешни случаи се свържете с телефон 112** или със съответното електроразпределително дружество. **Денонощната телефонна линия на ЕРП Север АД е 0700 161 61;**
- » **Предупредете други лица**, които може да са наблизо, да стоят настрана (поне на 10 м от превозното средство) и изчакайте, докато пристигнат служители от електроразпределителното дружество, за да сте сигурни, че захранването на електропровода е прекъснато.

Стъпка 2:

Ако рискът се увеличи (гумите запушат или се запалят, възникне пожар или усетите миризма на гориво), отскачете възможно най-далече, като се постараете да свиее тялото си така, че да няма точки, които да допират земята на разстояние една от друга и дръжте другите настрана. Никога не осъществявайте едновременно контакт с превозното средство и земята.

- » Подобно на вълни в езеро, напрежението намалява, колкото по-далеч е от източника. При стъпване от едно ниво на напрежение на друго, тялото се превръща в път за електричество. Безопасният начин на отдалечаване от превозното средство е като държите двата крака заедно или максимално близо, когато напускате зоната. Правилните начини са да подскочате със събрани крака или да ги плъзгате по земята така, че пръстите на задния крак да са максимално близо (да докосват) до петата на предния крак;
- » Безопасното разстояние, при което няма опасност от попадане под напрежение при електропроводи 20 kV, е минимум 8 метра.

